

Positionierungs-Test

kollegi.agil to go

Wer bist du und wenn ja – wie viele?

Arbeit gibt es zu Qualität, Schutz und Sicherheit immer genug. Aber wie sinnvoll verteilen und abgrenzen? Und vor allem: Wie ablehnen, ohne gleich ein Erdbeben zu verursachen?

Hier hilft dir eine klare Positionierung!

Allerdings braucht diese ein ebenso klares Rollenverständnis.



nimmt mich richtig ernst

Wie auch - wenn deine Rolle nicht klar ist....



Positionierungs-Test

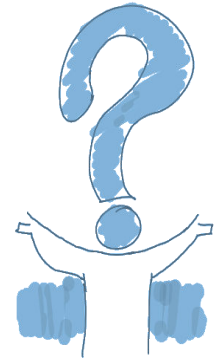
kollegi.agil to go

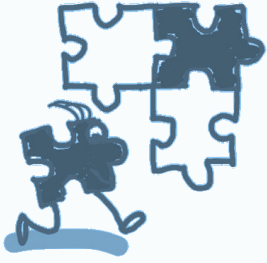
Checkliste

◇ Lass uns klären, wo du stehst! ◇

Kreuze an, wenn du „JA“ sagen kannst!

- Fällt dir das Planen deiner Aktivitäten leicht? – Hast du einen guten Überblick, was deine Aufgaben sind und wie du hier Prioritäten setzt?
- Hast du dir dazu entsprechenden Rückenwind (z.B. von deiner Führungskraft/GF, aus deinem Team) gesichert, der dich in der Zusammenarbeit stärkt und ggf. auch „befugt“?
- Weisst du genau, welche Aufgaben du allein erledigen kannst und wo du besser Andere mit in's Boot holst oder die Aufgaben weitergeben musst?
- Hast du dazu gute Argumente, die nicht nur Recht oder Norm in den Vordergrund rücken, sondern auch für dein Gegenüber (in seiner/ihrer „Welt“) Sinn machen und überzeugen?
- Gerätst du (fast) nie in Versuchung, „ganz schnell mal eben“ Arbeiten zu übernehmen, die „eigentlich“ bei den Linienkolleg:innen liegen?
z.B. kurz vor Audits und anderen „Besuchen“
- Weisst du, für wen oder was du dich leidenschaftlich engagierst, was dich bereichert und antreibt im Rahmen deines Jobs?
- Ist dir klar, wann du deinen Job GUT machst und wann NICHT?
- Hast du klare Kriterien dazu?
- Bekommst du Feedback, das dir ermöglicht dein Engagement und deine Ergebnisse einzuordnen und zu verbessern?
- Weißt du, was du gut kannst, was dir leicht von der Hand geht?
(Erfolgserebnisse sind echter „Kraftstoff“!)
- Weißt du, was du gern willst – dir in deinem Aufgabenfeld wünschst?
Ist dir klar, was dir daran wirklich wichtig und wertvoll ist?
- Hast du eine konkrete Vorstellung davon, wo deinen Entscheidungs- und Gestaltungsspielräume sind?





Positionierungs-Test

kollegi.agil to go

Deine Auswertung

Wenn du von den 12 Fragen mehr als 50% (also 6) mit „NEIN“ beantwortet hast, kann es helfen, dich intensiver mit deiner Rolle auseinanderzusetzen!

Positionierung und auch Abgrenzung braucht Klarheit.



Willst du tiefer einsteigen, hol dir [hier](#) gern das eBook dazu (im Tausch gegen deine Mailadresse):



ODER

Schau rein in meine „[Fach-Coach Masterclass](#)“ (online in verschiedenen Verpackungen und Varianten)

Hier ist deine Rolle nur ein Baustein. Daneben schauen wir auch auf dein Umfeld und das, was dazugehört, um deine Expertise entspannter, gezielter und wirksamer zu dosieren...